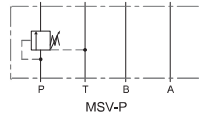


疊加式順序閥 Sequence Modular Valves



選購指南 HOW TO ORDER

MSV - 02		P	A	L	10
系列編號 SERIES NUMBER	閥口徑 VALVE SIZE	作動型式 WORKING TYPE	壓力調整範圍 PRESSURE ADJ. RANGE MPa (kgf/cm ²)	調整把手方向 HANDLE DIRECTION	設計號 DESIGN NUMBER
MSV	- 02 : 1/4"	P : P Port	- A : 0.3 (3) - 3.5 (35) - B : 0.7 (7) - 7 (70) - C : 3.5 (35) - 14 (140) - H : 7 (70) - 21 (210)	NONE (B口側) 標準型 Standard Type	- 10 (標準型) Standard Type
	- 03 : 3/8"		- B : 0.7 (7) - 7 (70) - C : 3.5 (35) - 14 (140) - H : 7 (70) - 21 (210)	- L (A口側)	
	- 04 : 1/2"				
	- 06 : 3/4"			NONE	

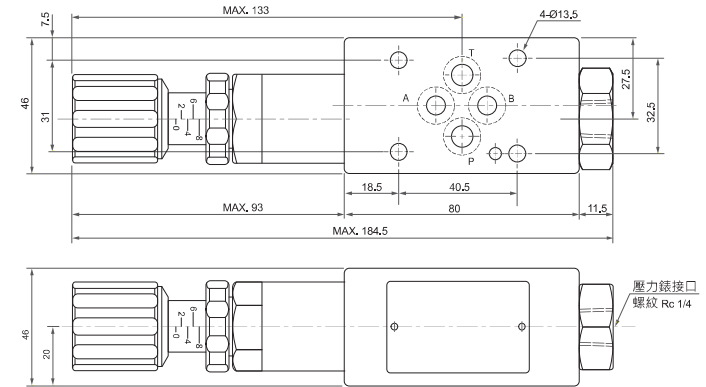
規格說明 SPECIFICATIONS

型式 Model Series	最高使用壓力 Max. Operated Pressure MPa (kgf/cm ²)	最大流量 Max. Flow (L/min)	重量 Weight (kg)
MSV-02P	25 (250)	40	1.3
MSV-03P		80	4.4
MSV-04P		130	8.7
MSV-06P		190	12.6

疊加式順序閥 Sequence Modular Valves

安裝尺寸符合ISO4401-AB-03-4-A

MSV-02P



安裝尺寸符合ISO4401-AC-05-4-A

MSV-03P

